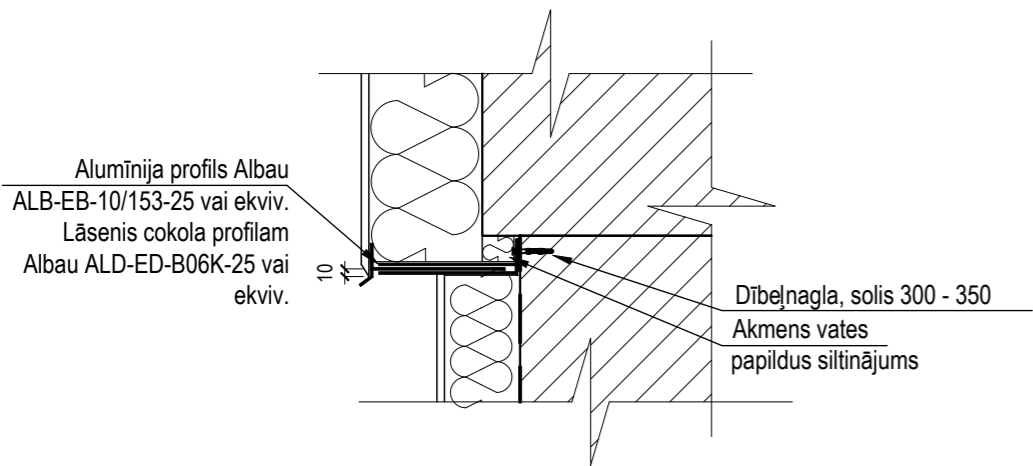
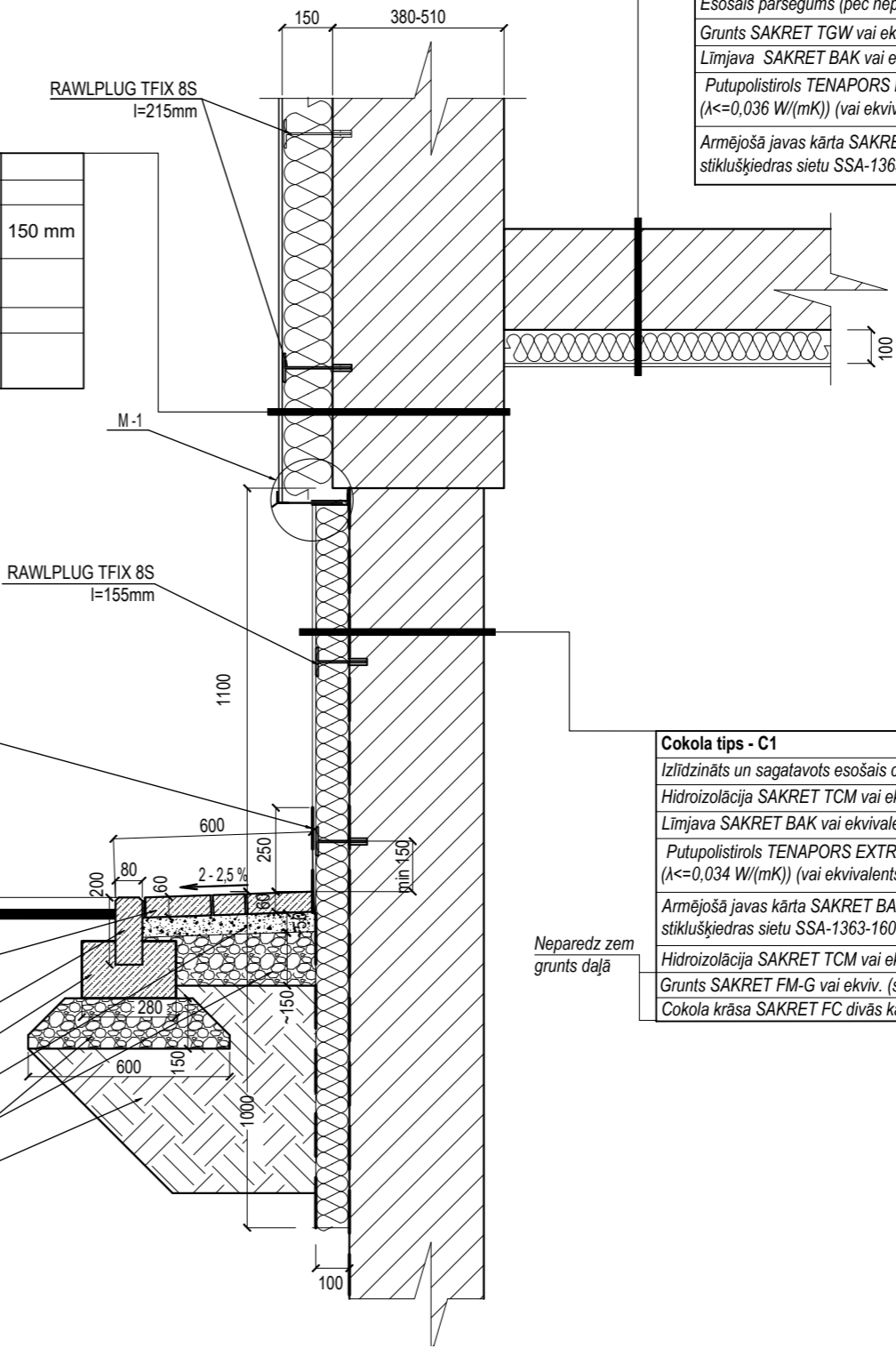


Mezgli M-1, M 1:10



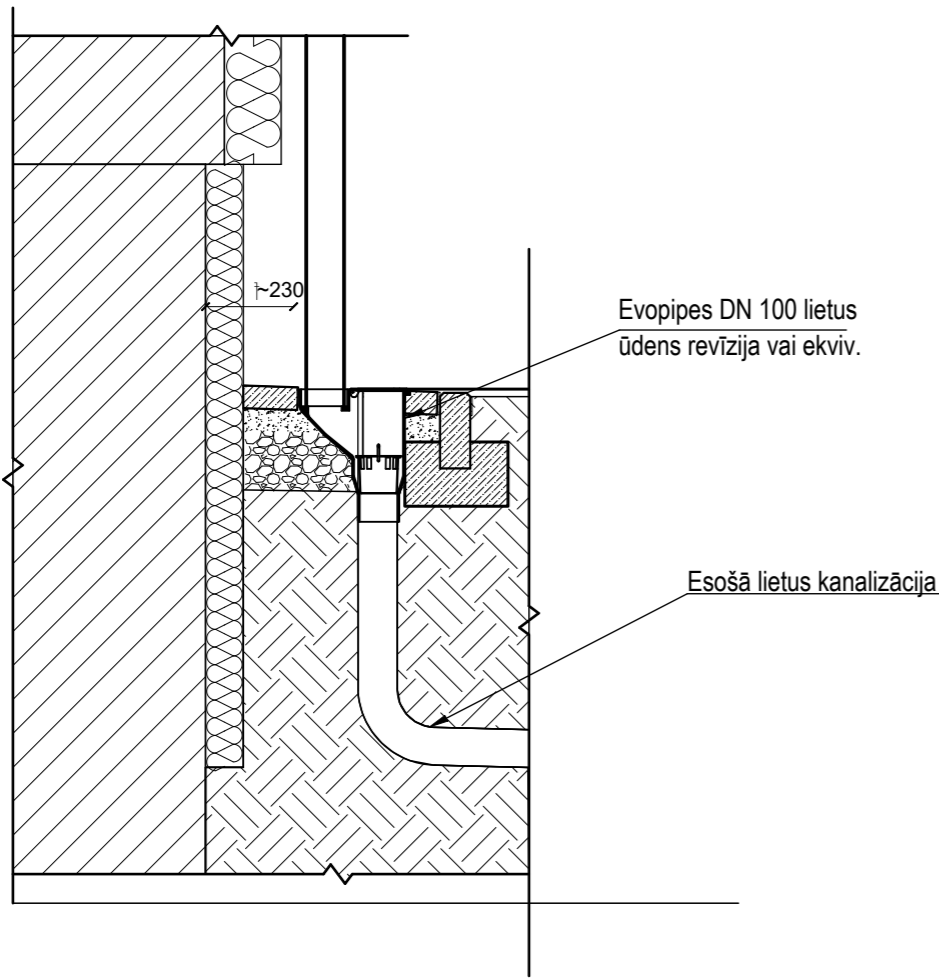
Cokola siltināšanas mezgls, M 1:20

|  |        |
|--|--------|
| Izlīdzināta un sagatavota esošā ēkas ārsiena (sk. piezīmes)  |        |
| Līmjava SAKRET BAK vai ekvivalents   |        |
| Nedegoša akmens vates siltumizolācija plānajām apmetuma sistēmām - $\lambda \leq 0,036 \text{ W/(mK)}$ | 150 mm |
| Armējošā javas kārtā SAKRET BAK vai ekviv. ar stiklušķiedras sietu SSA-1363-160.                       |        |
| Grunts SAKRET PG vai ekvivalenta   |        |
| Gatavais dekoratīvais silikona apmetums SAKRET SIP. Maksimālais grauda izmērs 2 mm.                    |        |



|   |        |
|---|--------|
| <b>Pārseguma tips - P1</b>  |        |
| Esošais pārsegums (pēc nepieciešamības tīrīts, līdzināts)                                 |        |
| Grunts SAKRET TGW vai ekviv.  |        |
| Līmjava SAKRET BAK vai ekvivalents  |        |
| Putupolistirols TENAPORS EPS100 ( $\lambda \leq 0,036 \text{ W/(mK)}$ ) (vai ekvivalents) | 100 mm |
| Armējošā javas kārtā SAKRET BAK vai ekviv. ar stiklušķiedras sietu SSA-1363-160.          | 4 mm   |

Lietus ūdens revīzijas pārvietošanas mezgls, M 1:20



Šlakstu zonā virs armējuma 250 mm augstumā no bruģa līmeņa un 50 mm dziļumā, paredzēt hidroizolācijas slāni, izmantojot SAKRET TCM vai tam ekvivalentu materiālu.


- BETONA BRUGAKMENS "PRIZMA" 100x200x60 mm
- Betona bortakmens BR 100.20.8
- Betons C16/20
- Dolomīta atsijas Fr.2-8 mm
- Šķembas Fr.20-60 mm

Esošā zemes virsma – noprofilēta un sablīvēta. Veikt grunts nomaiņu 60 % apjomā no kopējā izraktās grunts daudzuma, paredzot piemērotas nestspējas uzbērumu ar pakāpenisku blīvēšanu.

|   |          |
|---|----------|
| <b>Cokola tips - C1</b>   |          |
| Izlīdzināts un sagatavots esošais cokols/pamati   |          |
| Hidroizolācija SAKRET TCM vai ekviv.  | 2 mm     |
| Līmjava SAKRET BAK vai ekvivalenta  |          |
| Putupolistirols TENAPORS EXTRA EPS150 ( $\lambda \leq 0,034 \text{ W/(mK)}$ ) (vai ekvivalents) | 100 mm   |
| Armējošā javas kārtā SAKRET BAK vai ekviv. ar stiklušķiedras sietu SSA-1363-160 - 2 kārtās      | 5 - 8 mm |
| Hidroizolācija SAKRET TCM vai ekviv.  |          |
| Grunts SAKRET FM-G vai ekviv. (sk. piezīmes)  |          |
| Cokola krāsa SAKRET FC divās kārtās vai ekvivalenta   |          |

Piezīmes:

- Materiālu iebūvi veikt saskaņā ar ražotāju norādījumiem;
- Veicot pagraba pārseguma siltināšanu, pēc iespējas demontēt (izzāgēt) esošo dzīvokļu īpašnieku noliktavu sienas, durvis tādā apjomā, lai nodrošinātu siltumizolācijas materiāla montāžu nepieciešamā biezumā. Pēc siltināšanas veikt esošo dzīvokļu īpašnieku nodalījumu, noliktavu sienu un durvju nostiprināšanu;
- Pagrabā inženierkomunikācijas pēc iespējas montēt virs siltumizolācijas materiāla;
- Elektroinstalācijas vadus ievietot tam paredzētos penāļos, ja nav iespējams tos montēt virs siltumizolācijas slāņa;
- Visi norādītie materiāli kalpo kā kvalitātes kritērijs, ir iespējama ekvivalenta materiāla iebūve. Ekvivalents materiāls uzskatāms, ja saskan vismaz 8 galvenie raksturojošie rādītāji;
- Siltumizolācijas plāksņu stiprināšanai paredzēt 6 dībeļus uz m<sup>2</sup> cokola daļā, 6 dībeļus uz m<sup>2</sup> fasādē. Fasāžu stūros palielināt dībeļu skaitu par 20% siltumizolācijas plāksņu šuvēs.

|   |  |  |  |   |                   |                      |                |              |                 |            |
|---|--|--|--|---|-------------------|----------------------|----------------|--------------|-----------------|------------|
| <div>Adrese:<br/>Bāriņu iela 37-5, Liepāja<br/>Mob.: +371 20083587<br/>VRN:42103044336<br/>B.K. reģ. nr.:12232<br/>E-pasts:<br/>martins@liepsaimnieks.lv</div> <div><b>LIEPĀJAS NAMSAINNIEKS</b></div> |  |  |  | <b>Pasūtītājs:</b> A/S "Olaines ūdens un siltums"<br>reģistrācijas Nr. 50003182001<br>Kūdras iela 27, Olaine, LV-2114 |                   |                      |                |              |                 |            |
|   |  |  |  | <b>Būvprojekta nosaukums:</b> Daudzdzīvokļu dzīvojamās ēkas energoefektivitātes paaugstināšana                        |                   |                      |                |              |                 |            |
|   |  |  |  | <b>Objekta adrese:</b> Kūdras iela 4, Olaine, Olaines nov., LV-2114   |                   |                      |                |              |                 |            |
| <b>BPDV</b>   |  |  |  | <b>G.Ābelīte</b>  |                   |                      |                |              |                 |            |
| <b>Izstrādāja</b>   |  |  |  | <b>J.Jaunsleinis</b>  |                   |                      |                |              |                 |            |
|   |  |  |  | <b>Lapas nosaukums:</b> Cokola siltināšanas mezgls un lietus ūdens revīzijas pārvietošanas mezgls                     |                   |                      |                |              |                 |            |
|   |  |  |  |   |                   |                      |                |              |                 |            |
|   |  |  |  |   |                   |                      |                |              |                 |            |
|   |  |  |  | <b>Mērogs</b>   | <b>Pasūt. Nr.</b> | <b>Arh. reģ. Nr.</b> | <b>Stadija</b> | <b>Marka</b> | <b>Lapu sk.</b> | <b>Nr.</b> |
|   |  |  |  | <b>1:20; 1:10</b>   | Nr.K4O-2024       | Nr.K4O-2024          | -              | <b>AR-14</b> | -               |            |